



# Intensive English Training Camp For High School Students

In DUMAGUETE, PHILIPPINE 2016



紅白なんて見ません。スマップ解散も興味ありません。冬休みは全力で英語漬け。

フィリピンの学園都市ドゥマゲッティで開催！

～冬休み・高校生英語キャンプ～ BY **WE'LL ENGLISH ACADEMY**

# ウィルの冬休み・高校生英語キャンプ ～9泊10日～

当校では、最も学習の成長と感動を実感できる「高校生」を対象に「短期の英語集中キャンプ」を企画いたしました。

冬休みのこの期間だけの、「高校生応援特別価格」として実施致します。

このキャンプは、「治安が抜群によく」、「コストパフォーマンスもよい」、「常夏」フィリピンのドゥマゲッティにて開催します。

フィリピン留学のメリットであるマンツーマンレッスンに加え、英語講師も参加するドゥマゲッティ周辺での「アクティビティ」や、

「BBQパーティ」も開催します。「楽しい英語レッスンと陽気で明るいフィリピン人との交流」を集中的に体験していただければと思います。

長期休みの冬休みを有効活用し、フィリピンの異国情緒を楽しみ、英語力アップしましょう！

## 対象：高校生

※中学3年生も15歳以上の方はご参加できますのでご相談ください

## 定員：各週8名

期間：2016年12月22日（木）Check In～2016年12月31日（土）Check Out

※2週目の追加留学も可能ですのでご相談ください。

参加費：1名/ 75,980円 + SSP取得費用 5 0 0 0ペソ（約12,000円）

※レッスン料、宿泊料、食事代、各種アクティビティにかかる費用等、現地にかかる費用がほぼすべて含まれます。

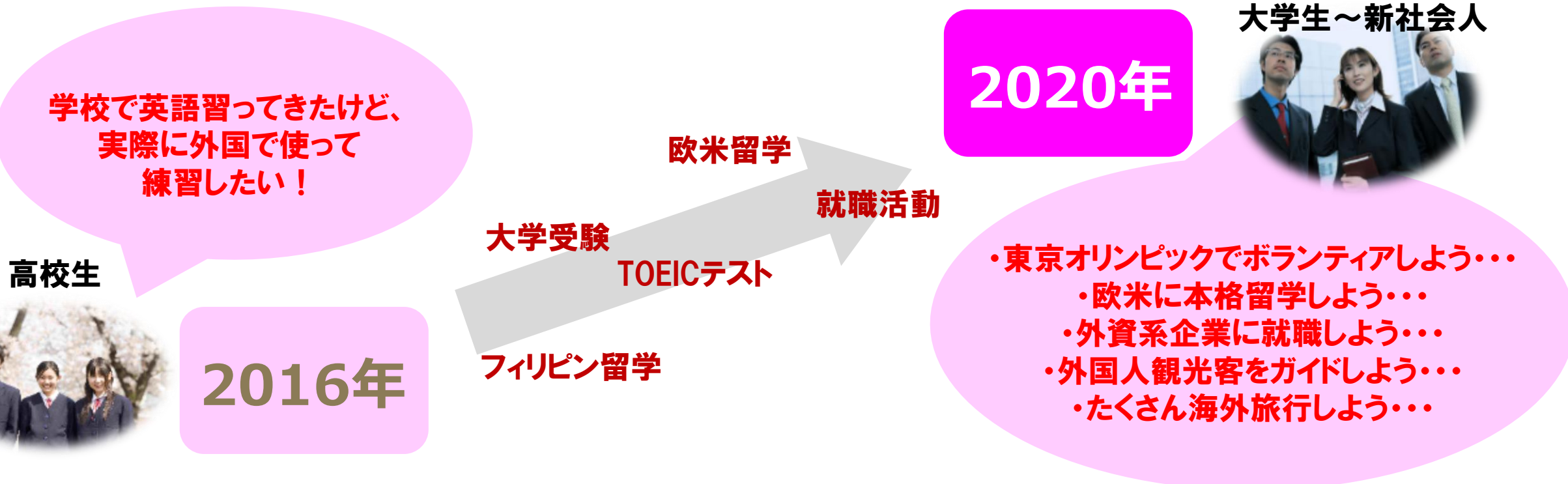
（日本国内移動費・航空券・お土産代・現地で個人的に購入する各種小物等は含まれません）



**日本人経営・日本人スタッフ在籍です。**

# なぜなら2020年はひとつのキーイヤー！？

今まで学校で積み上げた英語知識をフィリピン留学で開花させよう！



# キャンプの内容は??

当校のキャンプは、フィリピン留学の最大の魅力であり、苦手科目を克服する「マンツーマンレッスン」・仲間といっしょに楽しく発音練習や発表力をつける「グループレッスン」・治安が良く観光資源も豊富なドゥマゲッティならではの、日常会話やリアルな会話を練習する「イングリッシュツアー」・「イングリッシュパーティ」をキャンプの中心企画としております。

(※地元高校生との交流会も調整中)



コース	通常の8CLASSコース 1週間	高校生・冬休み集中キャンプ 9泊10日
レッスン数	32	40
ツアー	無し	英語講師同伴であり(2日)
パーティ	無し	英語講師同伴であり(2回)
その他諸経費	電気・テキスト・SSP	SSPのみ
部屋	スタンダード	スタンダード
価格	76,000円【入学金含む】	75,980円【入学金含む】

**この時期だけの  
高校生応援価格!**

# 学園都市ドゥマゲッティ・・・開催地ご紹介

当校のある街、「ドゥマゲテ（またはドゥマゲッティ、DUMAGUETE）」は欧米人の間でフィリピン人気No.1の街。

「THE 10 BEST PLACES TO RETIRE OVERSEAS IN 2014」（Yahoo! Finance）で世界第5位、フィリピン第1位に選ばれています。

・・・ドゥマゲティは、フィリピンの中でも最も美しい町のひとつ。この町に一歩足を踏み入れた瞬間、町並みの美しさ、清潔さに、思わず誰もが感激してしまうだろう。町の海岸通り沿いに、どこまでも続く並木道、穏やかな木洩れ日と心地よい海風。そんな風景のなか、教科書を小脇に抱えて行き交う学生たち・・・。ドゥマゲティの町は、どこまでも明るく開放的で、旅行者を優しく迎え入れてくれる。<『地球の歩き方 フィリピン 2013-2014』P.283より>

★**治安がいい** 世界中からダイバーやロングステイヤーがやってくる「観光都市」なので、行政当局は町の治安と環境整備に力を注いでいます。マニラ・セブに比べて犯罪発生率が格段に低く、日本と同等かそれ以下とされています。外国人にとって一番大切な安心・安全がこの街では確保されています。

★**人が優しい** ドゥマゲテの別名は、“CITY OF GENTLE PEOPLE”。ここの人たちは、ホントに優しい。外国人とみてボツくることがありません。大都会で失われつつあるフィリピン人のよさに触れることができます。ドゥマゲテに何度となくやってくるリピーターさんが多い理由の1つは、人の優しさゆえ。

★**意外と“都会”** 地方都市なのに、意外と“都会”。大型ショッピングモールもあるので、生活が便利。学生が多く、外国人も多いので、大学周辺や海沿いの通りには、お洒落なカフェやバーもたくさんあります（特にお洒落なカフェ ←これはフィリピンでは珍しいことなんです）。24時間急患対応の大病院もあるので病気や怪我の時も安心。

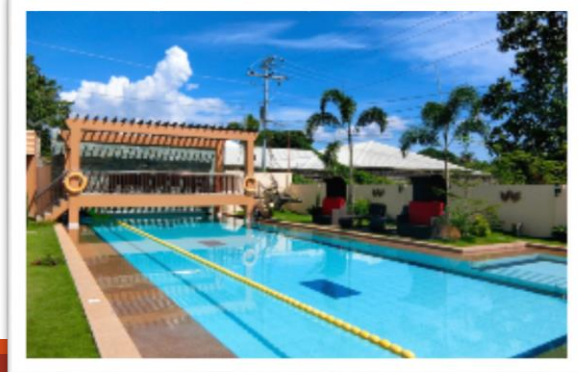
★**“南国”を満喫** ドゥマゲテ近海は、世界中のダイバー憧れのサンゴ礁の海。近郊の自然美に恵まれたこの街には、世界中からダイバー、ロングステイヤー、バックパッカーがやってきます。休日には気軽・気楽に手つかずの“南国”を満喫できます。リゾートリフレッシュは、“英語漬け”で疲れた頭を体を休めるには最高。

今回のキャンプでは、「楽しいフィリピン人講師と仲良くなってほしい」「目的を同じくした留学友達をつくってほしい」そして、「フィリピンの学園都市ドゥマゲテを好きになってほしい」という気持ちも込めています。

# 校舎・部屋

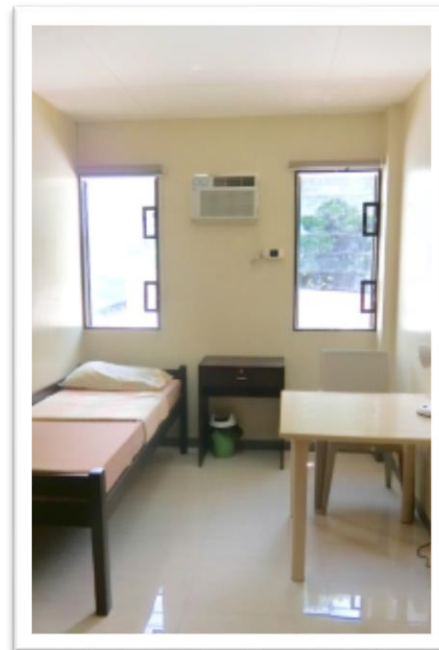
スタンダードルーム（個室・トイレ、シャワー付き）でのご滞在になります。

日本人経営・日本人スタッフ在籍です。

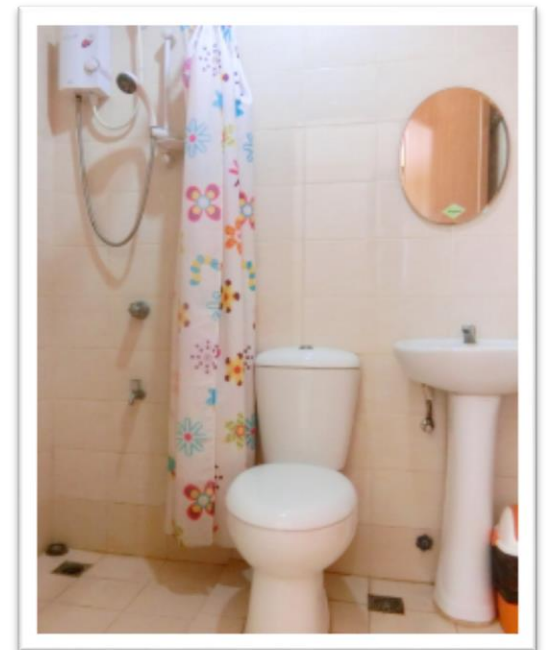


学校徒歩30秒にあるプールです。

ベッド・机・棚、エアコン等



念のための貴重品ロッカーです。



トイレ・シャワーです。

# キャンプ特別スケジュール

※時間割は今後変更する可能性があります。 ※参加人数によって、日程を調整する可能性があります。

	12月21日	12月22日	12月23日	12月24日	12月25日	12月26日	12月27日	12月28日	12月29日	12月30日	12月31日			
	Day	Day	Day	Day	Day	Day	Day	Day	Day	Day	Day			
	0	1	2	3	4	5	6	7	8	9	10			
	Wed	Thu	Fri	Sat	Sun	Mon	Tue	Wed	Thu	Fri	Sat			
7:00	移動日	移動日	朝食	イングリッシュツアー	自由日	朝食	朝食	朝食	朝食	イングリッシュツアー	朝食			
8:00			校長セミナー			自習時間	自習時間	自習時間	自習時間					
9:00			1on1 ①			1on1 ①	1on1 ①	1on1 ①						
10:00			1on1 ②			1on1 ②	1on1 ②	1on1 ②						
11:00			Group①			Group①	Group①	Group①						
12:00			昼食			昼食	昼食	昼食						
13:00		Group②	Group②			Group②	Group②							
14:00		1on1 ③	1on1 ③			1on1 ③	1on1 ③							
15:00		1on1 ④	1on1 ④			1on1 ④	1on1 ④							
16:00		1on1 ⑤	1on1 ⑤			1on1 ⑤	1on1 ⑤							
17:00		Group③	Group③			Group③	Group③							
18:00		・チェックイン ・シティツアー ・オリエンテーション	イングリッシュパーティ			夕食	夕食	夕食	イングリッシュパーティ					
19:00			自習時間			自習時間	自習時間	自習時間						
20:00			門限			門限	門限	門限	門限					
21:00		門限	門限			門限	門限	門限	門限		門限	門限	門限	卒業、帰国日 DGT→日本
22:00		門限	門限			門限	門限	門限	門限		門限	門限	門限	

滞在	MNL	DGT	DGT	DGT	DGT	DGT	DGT	DGT	DGT	DGT
----	-----	-----	-----	-----	-----	-----	-----	-----	-----	-----

# キャンプの内容

## ◆1on1 (マンツーマン授業) 科目

一日5時間のマンツーマン授業を行います。

### ◆スピーキング × 3コマ (1日)

- ・日々の出来事や日常トピックスを講師と会話して、とにかく「アウトプット」を行います。
- ・テーマに沿った講師とのディスカッションすることで、自分の考えを英語化して声に出します。

### ◆ロールプレイ × 1コマ (1日)

- ・日常必要シーンでの会話の練習 (駅、レストラン、病院、警察、映画館、等...) を行い、日常に困らない定型文を覚えます。

### ◆リーディング × 1コマ (1日)

- ・日常シーンで目にする素材を使用した練習 (広告、WEBサイト、新聞、漫画、等...) を行います。

**科目の特性にこだわらず、受講生がより多く「しゃべる機会」を得られる工夫をする授業を目指します。**

## ◆Group (グループ授業) 科目

一日3コマのグループレッスンをを行います。

### ①発音 ×1コマ (1日)

- ・日本人が苦手な音を中心に、発音のコツを講義、練習します。

### ②発表・ディスカッション ×2コマ (1日)

- ・自己紹介、趣味、部活、日本文化、将来の夢、昨日なにをしていたか? など発表
- ・協働作業による、英語課題の解決、発表。発表は全校生徒の前でチーム発表の形で実施します。

**みなさんの前で思いっきり英語で話していただく、「プレゼンテーションマインド」を磨きます。**





# キャンプの内容 ※ご参加総人数によって内容を調整する可能性があります

## ◆イングリッシュオンリーツアー

英語講師同伴で近隣の観光地でのアクティビティにご参加頂きます。

ツアー中は基本的にオンリーイングリッシュ。※すべてキャンプ参加費に含まれます。

(ツアー内容は今後決定致します。)

ツアー例)

### ①シキホール島ツアー

- ・船で島に移動(約2時間)
- ・島1週観光
- ・ビーチ、スノーケリング
- ・洞窟探検
- ・サンセットディナー



### ②オスロブ・ジンベエザメ見学ツアー

- ・バスや船で移動(約3時間)
- ・ジンベエザメ観光シュノーケリング
- ・ビーチでのんびり
- ・シーサイドレストランでのランチ



## ◆イングリッシュパーティー

英語講師同伴で、BBQパーティ、ピザパーティなどを行います。

(ドゥマゲッティは意外にイタリアンも海鮮も充実)

※キャンプ参加費に費用は含まれます

**同じ学校にいるその他年代、国籍の生徒さんとのふれあいも楽しい瞬間です。**

**何気ない会話からとっさの一言まで、英語の実力を試してください。**

**そしてきっとドゥマゲッティにまた来たくなる大自然を満喫してください。**



学校のプールサイドでパーティも可能

# 飛行機での移動例

(下記は参考フライト案です。フライトは個別で購入頂く形になります。)

※フライト状況は日々変わりますので、事前にご確認ください。

## 1. 当日着 (深夜出発)

### ○ 東京発

- I. フィリピン航空 価格約10万円  
HND 1:30 ➡ MNL 4:50、MNL 8:40 ➡ DMG 10:00

## 2. 翌日着 (マニラ1泊)

### ○ 東京発

- I. ANA&フィリピン航空 価格約10万円  
HND 9:35 ➡ MNL 13:35、MNL 8:40 ➡ DMG 10:00

- II. フィリピン航空 価格約10万円  
HND 15:20 ➡ MNL 18:55、MNL 8:40 ➡ DMG 10:00

### ○ 名古屋発

- I. フィリピン航空 価格約10万円  
NGO 9:35 ➡ MNL 12:45、MNL 8:40 ➡ DMG 10:00

- II. セブパシフィック 価格約6万5千円  
NGO 21:10 ➡ MNL 00:30、MNL 04:55 ➡ DMG 06:25

- III. ジェットスター航空 価格約6万5千円  
NGO 20:30 ➡ MNL 23:35、MNL ➡ DMG 上記 I、II いずれかの便

### ○ 大阪発

- I. フィリピン航空 価格約7万5千円  
KIX 9:55 ➡ MNL 12:55、MNL 8:40 ➡ DMG 10:00

- II. セブパシフィック空港 価格約7万5千円  
KIX 20:45 ➡ MNL 23:45、MNL 7:00 ➡ DMG 8:25

### ○ 福岡発

- I. フィリピン航空 価格約8万円  
FUK 15:30 ➡ MNL 18:25、MNL 8:40 ➡ DMG 10:00

- II. セブパシフィック 価格約5万円  
FUK 20:00 ➡ MNL 22:40、MNL 04:55 ➡ DMG 06:25

●この便は深夜便になりますが、当日中に到着します。空港で待機することができますので、マニラ市内での移動等が不要になります。

●この便でお越しになる方はマニラでの滞在時間があります。  
●ホテル泊の場合は個別にお取りください。(空港付近のホテルをお勧めしますのでお問合せ下さい)  
●空港内カプセルホテルもあります。

項目	内容
正式法人名	We Will Learn Languages, Inc.
校名（略称）	ウィル
英語校名	We'll English Academy
住所	Ayang's place, Rovira Rd., Bantayan, Dumaguete City, Negros Oriental, PH, 6200
URL	http://www.well-english-academy.com/
e-mail	info@well-english-academy.com
Facebook	We'll English Academy
電話番号	035-422-9803
設立年度	2013年
定員	25名
休日	土曜日、日曜日、フィリピンの祝日
門限	平日 22時 / 休前日 23時
校内施設	ラウンジ、キッチン、ウォーターサーバー、共用冷蔵庫2台、Wi-Fi、プール、ジム(2016年10月オープン予定)
室内施設	部屋タイプによる
規則	室内での飲酒・アルコール類の持ち込み禁止(ただし夕食時のみラウンジで可)。異性の部屋への立ち入り禁止。 English Only Policyあり。その他は別途「学校規則」に記載。
部屋施設	シャワー、トイレ、ベッド、テーブル、自習机、学習ライト、クローゼット、エアコン(デラックスルームのみ他に壁掛けTV、冷蔵庫、ウォーターサーバー、簡易調理器具、食器など)
ロケーション	空港から車で5分。市中心部までトライシクルで約7分。 大型ショッピングモール「ロビンソン」までトライシクルで約12分
認可	TESDA (フィリピン教育庁)認定校; NTR No. 201407030004-6。SSP認定校; No. RBR-00-57。



<代表者>

校長 平山勝

1980年 慶応義塾大学商学部卒業 / ㈱ヤクルト本社入社、経理・財務、海外子会社の管理業務を担当  
1990年 サントリー㈱に入社。管理会計、M&Aのプロジェクトを担当  
2006年 マクレガーゴルフジャパン㈱に入社。常務取締役。日本・アジアの代表取締役。  
2012年 フィリピンでNPO法人ウィル・イングリッシュ・アカデミー設立。同校校長に就任。

副校長 平山順子

1979年 東京外国語大学外国語学部アラビア語学科卒業。サウジアラビア大使館で秘書として勤務。  
1998年 白百合女子大学大学院発達心理学専攻博士課程満期退学。  
2005年 発達心理学博士号(Ph.D)取得。  
2006年 名古屋大学教育学部准教授に就任。  
2011年 フィリピンでNPO法人ウィル・イングリッシュ・アカデミー設立。同校副校長に就任。  
※英検1級、英語通訳ガイド資格取得